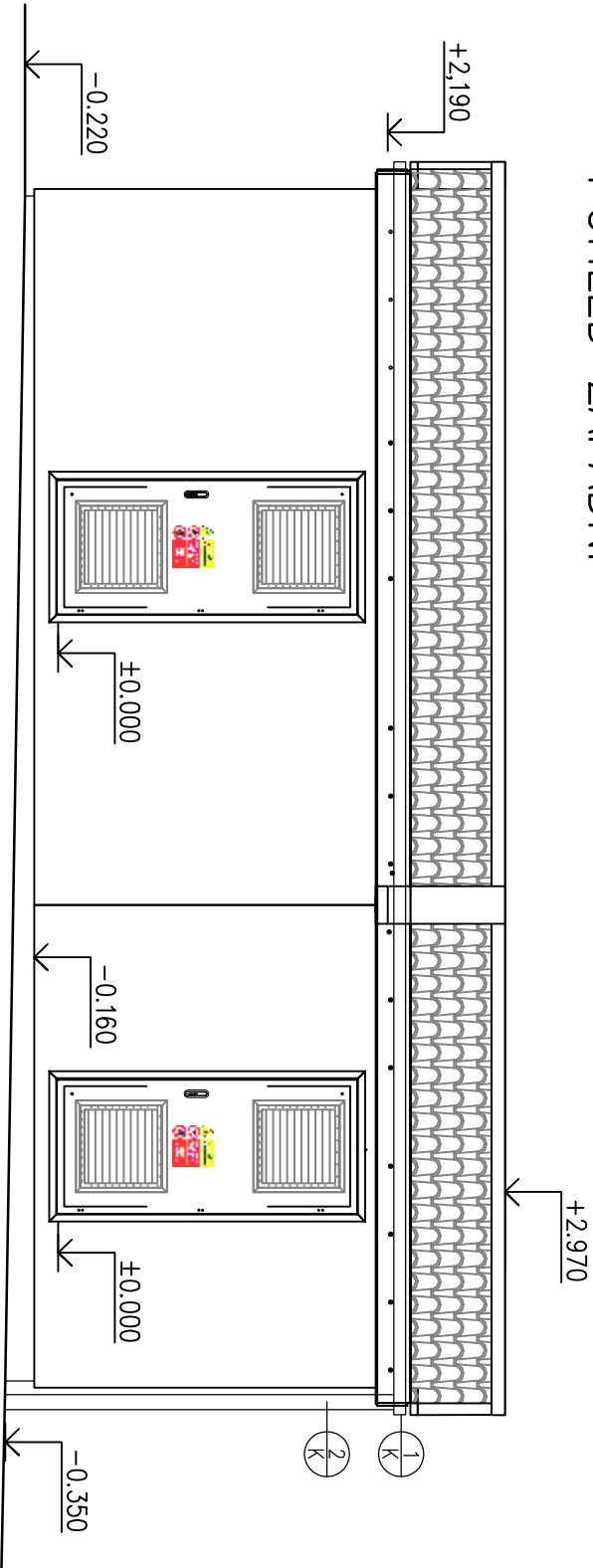
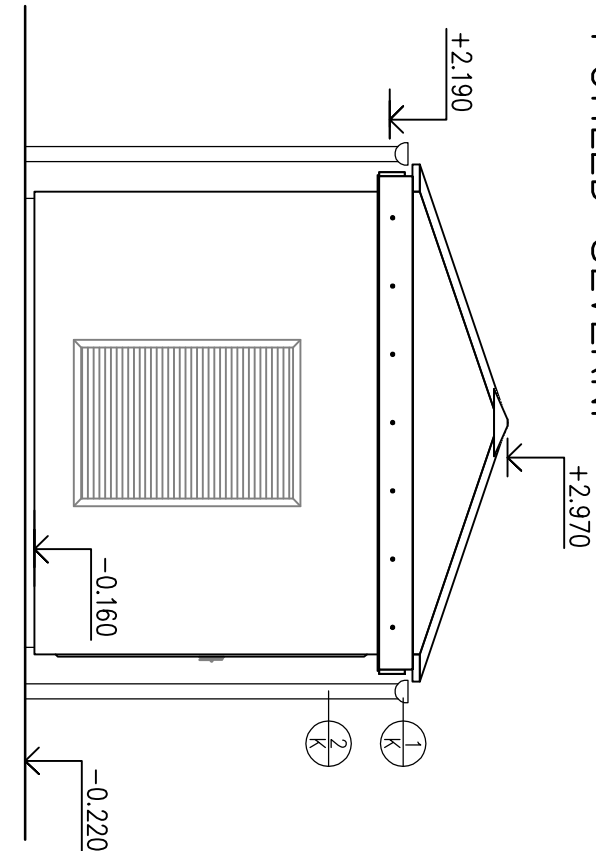


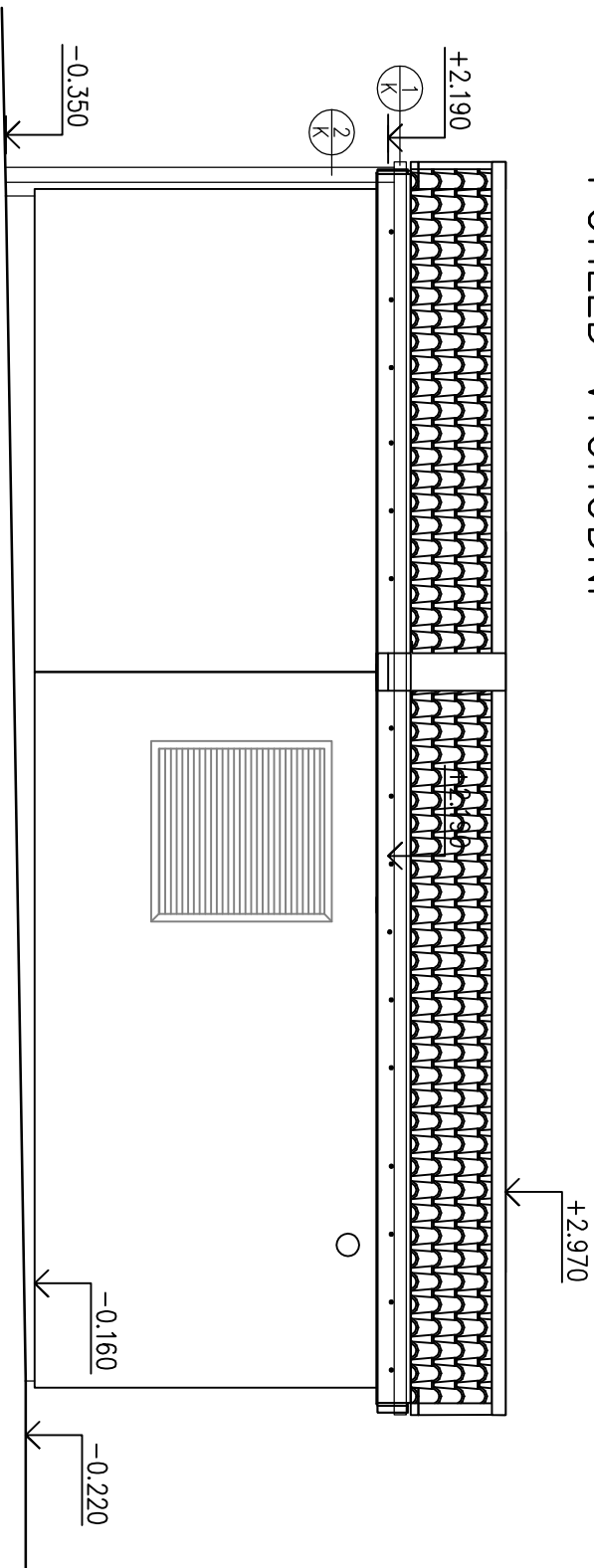
POHLED ZÁPADNÍ



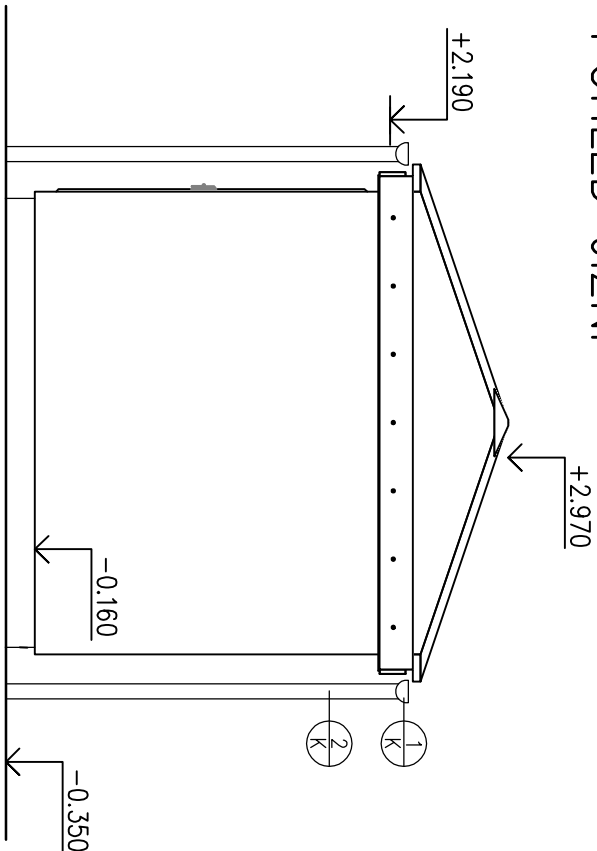
POHLED SEVERNÍ



POHLED VÝCHODNÍ



POHLED JIŽNÍ



POZNÁMKA:

TECHNOLOGICKÝ OBJEKT BUDE ZHOTOVEN Z DVOU BUNĚK (KONTJENERŮ) TYPU MRw-bs, KTERÉ BUDOU NA STAVBU DOVEZENY JAKO HOTOVÝ A KOMPLETIZOVANÝ VÝROBEK. NA STAVENÍŠTI BUDE PRO ULOŽENÍ STAVBY VYBUDOVÁNA ZÁKLADOVÁ DESKA. OBJEKT BUDE DODAN VČ. ZASTŘEŠENÍ. STŘEŠNÍ KONSTRUKCE BUDE NA STAVENÍŠTI DOPLNĚNA OKAPOVÝM SYSTÉMEM (ŽLABY, SVODY) A NAROUJENÍM NA DEŠTOVOU KANALIZACI.

STAVEBNÍ PŘÍPRAVENOST PRO OSAZENÍ PREFABRIKOVANÉ SEE SE BUDE SESTÁVAT Z:

- VÝKOPU STAVEBNÍ ZÁKLADOVÉ JÁMY
- PROVEDENÍ HUTNĚNÉHO PODSYPU, MIN. HODNOTA MODULU PŘETVARNOSTI NA PLÁNÍ Edef, 2 = 45 MPa,
- MIN. HODNOTA MODULU PŘETVARNOSTI VRSTVY ŠTĚRKODRTI Edef,2 = 90 MPa
- ZHOTOVENÍ ŽELEZOBETONOVÉ DESKY, BETON B 25/30, VZTUŽENÍ
- SVAŘOVANOU OCELOVOU SÍŤI OKA 100/100/8MM S PŘEKRYTÍM SÍŤI 300MM

PO OSAZENÍ PREFABRIKOVANÉ SEE SE PROVEDE KOLEM HUTNĚNÝ OBSPV VYTĚŽENOU ZEMINOU A ZHOTOVÍ SE NÁMAZUJÍCÍ ZPEVNĚNÉ PLOCHY, KTERÉ BUDOU SPADOVANY OD OBJEKTU.

NOVÉ KLEMPÍŘSKÉ PRVKY, ŽÁROVĚ ZINKOVANÝ OCELOVÝ PLECH, PVRCHOVÁ ÚPRAV POPLASTOVÁNÍ, VIZ VÝPIS KLEMPÍŘSKÝCH PRVKŮ

VEDOUcí PROJEKTANT:			ZODP.PROJEKTANT:		VYPRACOVAL:				
Ing.Jana Marková			Ing.Tomáš Pacola		Ing. Pavel Socha				
INVESTOR: Správa železnic, s.o., Dílčedělná 1003/7, Praha 1, 110 00									
MÍSTO STAVBY: Nádraží 84, Křovice, k.ú. Křovice ve Slezsku, parc.č. 4432/11									
AKCE:									
KRAVAŘE ON									
REKONSTRUKCE VÝPRAVNÍ BUDOVY									
						DATUM		09./2019	
						STUPEŇ		DSP	
ZAKÁZKOVÉ ČÍSLO		-							
MĚŘÍTKO		ČÍSLO VÝKRESU							
1:50		E.02							